

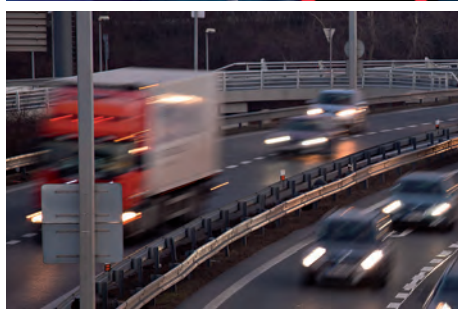
ROUTES AUTOROUTES & TUNNELS



Applications et systèmes

- Gares et barrières de péage
- Comptage véhicules
- Stations météo
- Panneaux à messages variables
- Outils de supervision – Gestion Technique Centralisée
- Vidéosurveillance intelligente
- Éclairage extérieur et tunnels
- Chauffage Ventilation Climatisation
- Distribution et gestion de l'énergie





26 rue Arthur Rimbaud
37100 TOURS
Tél. : 02 47 67 48 46

Email : i2R-Ingenierie@vinci-energies.com
Site web : www.i2R-ingenierie.fr

Nos missions

- Audit
- Ingénierie
- Ordonnancement, planification et coordination
- Maîtrise d'œuvre de conception et de réalisation
- Assistance à maîtrise d'ouvrage

Nos références

- Gares de péage de l'A19, du duplex A86, d'Illiers Combray et du CNA
- Rénovation électrique d'une centaine de gares de péage sous exploitation
- Vidéosurveillance du duplex A86, de l'A85, de la LGV Sud Europe Atlantique et de la LGV Bretagne-Pays-de-la-Loire
- Déploiement d'une quarantaine de stations de comptage et d'une cinquantaine de Panneaux à Messages Variables sur A10 et A11
- Éclairage des ponts rails de la Ligne Grande Vitesse Sud Europe Atlantique
- Étude de faisabilité d'installation de stations de pesage et de péage sur le réseau routier gabonais

